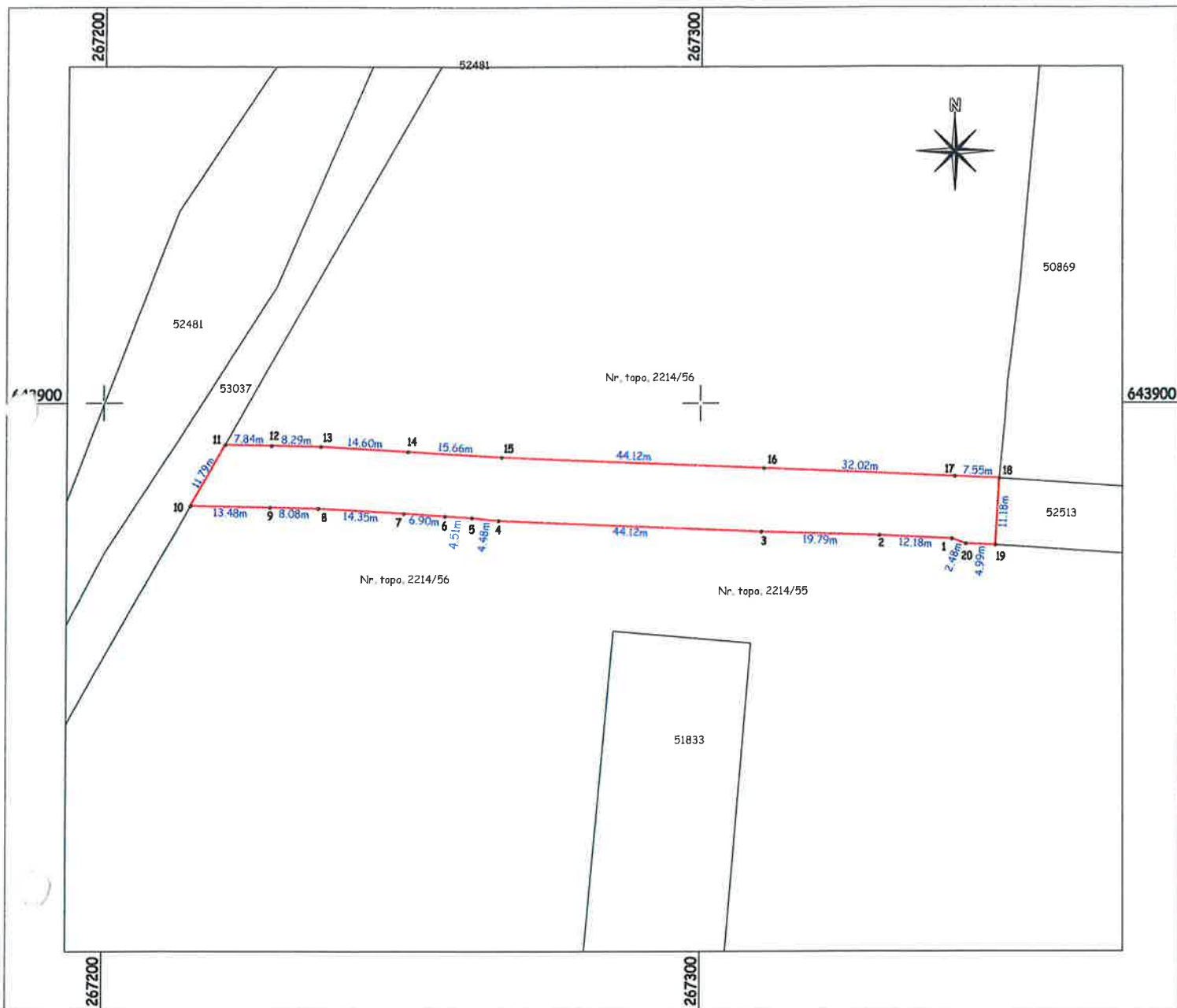


Plan de situatie

Scara 1: 1000

Nr. topografic	Suprafața măsurată a imobilului (mp)	Adresa imobilului	
2214/56	1398	Intravilan, UAT Roșiori, localitatea. Mihai Bravu	
Nr. Cartea Funciara	CF 1	Unitatea Administrativ Teritorială (UAT)	Roșiori



A. Date referitoare la teren			
Nr. parcelă	Categorie de folosință	Suprafața (mp)	Mențiuni
1	DR	1398	Drum intravilan
Total		1398	-
B. Date referitoare la construcții			
Cod	Destinația	Suprafața construită la sol (mp)	Mențiuni
-	-	-	-
Total		##	-

Suprafața totală măsurată a imobilului = 1398 mp
Suprafața din act = 1398 mp

Executant
ing. Polyanki Andras Tibor

Confirm executarea măsurătorilor la teren, corectitudinea întocmirii documentației cadastrale și corespondența acestora cu realitatea din teren

Semnătura și ștampila



Data: 08.07.2022



		nygyarott	tertel			
18	Bido					
		nygyarott	tertel	1340	4	47
19	H...	nygyarott	tertel	824		
20		nygyarott	tertel	290	86	10150mp
21		nygyarott	tertel	364	50	1309mp
22		nygyarott	tertel	218	30	785mp
23		nygyarott	tertel	167		
24		nygyarott	tertel	31	53	282 52
25		nygyarott	tertel	1148	1	64
26		nygyarott	tertel	18	121	143 62
27		nygyarott	tertel	1	335	7 70
28		nygyarott	tertel	1	235	6 80

10150mp
 1309mp
 785mp
 282 52
 6960mp
 537
 3. 18. 19.

7672

7673

7674

7675

7676

7677

7678

7679

7680

Handwritten entries in a ledger, including names and descriptions.

Handwritten numerical entries in a ledger, likely representing values or amounts.

Handwritten text, possibly a section header or a specific entry.

Handwritten text, possibly a section header or a specific entry.

Handwritten text, possibly a section header or a specific entry.

Handwritten text, possibly a section header or a specific entry.

Handwritten text, possibly a section header or a specific entry.

Handwritten text, possibly a section header or a specific entry.

Handwritten text, possibly a section header or a specific entry.

Handwritten text, possibly a section header or a specific entry.

Handwritten text, possibly a section header or a specific entry.

Handwritten text, possibly a section header or a specific entry.

Handwritten text, possibly a section header or a specific entry.

Handwritten numerical entries in a ledger.

Handwritten numerical entries in a ledger.

Handwritten numerical entries in a ledger.

Handwritten numerical entries in a ledger.

Handwritten numerical entries in a ledger.

Handwritten numerical entries in a ledger.

Handwritten numerical entries in a ledger.

Handwritten numerical entries in a ledger.

Handwritten numerical entries in a ledger.

Handwritten numerical entries in a ledger.

Handwritten numerical entries in a ledger.

zet

No	Kataszteri tenmerek 1600 □ öles holdakban	Ado- kataszteri tiszta jóváélelem	Jegyzet			
			hold	□ öl		
01 2232	Rét a Gyapoly pusztán kertes	—	667	1	92	
02 2233	Léglő ugyanott kertes	—	426	—	58	
03 2234	Léglő ugyanott kertes	—	347	—	48	124.8 b64
04	Léglő ugyanott kertes	—	1450	2	—	8200
05	Léglő ugyanott kertes	1	488	2	86	3 18-19 7510
06 2237	Léglő ugyanott kertes	—	135	—	18	486 b64
07 2238	Léglő ugyanott kertes	—	1075	1	48	3866 b64
08 2239	Pudoltótes emmensei ugyanott kertes	3	648	—	—	b64
09 2240	Rét ugyanott kertes	37	427	198	44	3 18-19
10 2241	Rét ugyanott kertes	8	125	71	08	
11 2242	Rét ugyanott kertes	—	116	—	34	
12 2243	Pántó ugyanott kertes	13	439	124	44	
13	— ugyanott kertes	—	266	1	06	
14	— ugyanott kertes	—	292	—	84	
15 2244	Korda ugyanott kertes	—	400	1	50	
16	Rét ugyanott kertes	—	553	1	58	
17	Korda ugyanott kertes	—	659	2	40	
18	Rét ugyanott kertes	—	438	1	34	
19	Korda ugyanott kertes	1	692	8	60	
20	Rét ugyanott kertes	65	200	355	60	
21	Rét ugyanott kertes	—	467	1	34	
22	Rét ugyanott kertes	—	291	—	84	
23 2254	Állomány rét ugyanott kertes	1	440	—	—	
24	— ugyanott kertes	11	490	59	26	
25	— ugyanott kertes	—	100	—	07	
26 2257	Léglő ugyanott kertes	—	352	2	08	
27 2258	Pántó ugyanott kertes	23	1545	134	07	
28 2259	Pántó ugyanott kertes	—	1314	1	—	
29 2260	Állomány ugyanott kertes	1	—	—	—	
30 2261	Állomány rét ugyanott kertes	—	—	—	—	

Hely-
rajzi
szám

Kataszteri
termérték
1000 □ öl
holdakban

Adó-
kataszteri
tisztá-
jövél
1000 □ öl

Jeg

hold

□ öl

□ öl

□ öl

		Kataszteri termérték 1000 □ öl holdakban	Adó- kataszteri tisztá- jövél 1000 □ öl	
Legelő a Gyapály pusztán	szőlő	-	91	- 12
Mocsár és árnyékos helyen ugyanott	szőlő	-	451	- -
Mocsár	ugyanott szőlő	-	721	- -
Mocsár	ugyanott szőlő	2	765	- -
Rét	ugyanott szőlő	-	628	1 80
Rét	ugyanott szőlő	32	226	119 63
Vízvesztő árók	ugyanott szőlő	-	13	- -
Vízvesztő árók	ugyanott szőlő	-	16	- -
Kördő	ugyanott szőlő	-	873	3 28
Legelő	ugyanott szőlő	-	660	- 90
Vízvesztő árók	ugyanott szőlő	-	292	- -
Mocsár	ugyanott szőlő	-	226	- -
Rét	ugyanott szőlő	9	142	116 16
Mocsár	ugyanott szőlő	-	242	- -
Legelő	ugyanott szőlő	-	292	- -
Legelő	ugyanott szőlő	-	98	- 14
Legelő	ugyanott szőlő	-	536	- 74
Legelő	ugyanott szőlő	-	621	- 86
Legelő	ugyanott szőlő	-	128	- 18
Ebből szőlő 99 □ öl 14 féléb terület jövélémmel.				
Mocsár a Gyapály pusztán	szőlő	9	1446	99 04
Ebből szőlő 8 hold 14 féléb terület terület jövélémmel.				
Mocsár a Gyapály pusztán	szőlő	10	144	- -
Ebből szőlő 8 hold 14 féléb terület terület jövélémmel.				
Mocsár a Gyapály pusztán	szőlő	-	-	- -

18-19

18-19

Jeg

A) Birtoklap

Hely
rajzi
szám

Kasszony
fermelek
1090 oias
holdakban

hold ol k fell

Adó
kasszony
1090
1090

1176

B. 18-19

Helyrajzi szám	Leírás	hold	ol	k	fell
1188	Vadlatta vasak az egyenlőjűrtőre kővel	2	60		
1189	Kővel egyenlőjűrtőre kővel	3	1087	31	64
1190	Kővel egyenlőjűrtőre	8	1087	69	61
	Kővel kővel kővel kővel 50 kővel				
	Kővel kővel kővel kővel				
	Kővel az egyenlőjűrtőre kővel	23	32	247	68
	Kővel egyenlőjűrtőre kővel	4	698	49	76
	Vadlatta vasak egyenlőjűrtőre kővel		126		
	Kővel kővel egyenlőjűrtőre kővel		157		
	Kővel egyenlőjűrtőre	20	1079	211	40
	Kővel kővel kővel kővel 84 kővel				
	Kővel kővel kővel kővel				
	Kővel az egyenlőjűrtőre kővel		90		
	Kővel kővel kővel kővel				
	Kővel az egyenlőjűrtőre kővel	60	2644	164	91
	Kővel kővel kővel kővel 72 kővel				
	Kővel kővel kővel kővel				
	Kővel az egyenlőjűrtőre kővel	1	199		
	Kővel egyenlőjűrtőre kővel		133	18	68
	Kővel egyenlőjűrtőre kővel		276		31
	Kővel egyenlőjűrtőre kővel	54	275	163	45
	Kővel egyenlőjűrtőre kővel		746	2	62
	Kővel egyenlőjűrtőre kővel		680		42
	Kővel kővel kővel kővel	458	1	80	50
	Kővel kővel kővel kővel	1205		90	16
	Kővel kővel kővel kővel		276		
	Kővel kővel kővel kővel	1	15713		

Ros 277

Hely-
rajzi
m

Készlet
területek
ESDQ - 085
holterosan

Agar
karakteriz
szám
névelési

old | 61

181	2400	Liget	szegyes	szegyes	120	1690	2400
182	2401	Liget	szegyes	szegyes	18	1608	2401
183	2402	Liget	szegyes	szegyes	-	302	2402
184	2403	Mocsai	szegyes	szegyes	4	650	
185	2404	Mocsai	szegyes	szegyes	-	359	
186	2405	Mocsai	szegyes	szegyes	1	1694	
187	2406	Liget	szegyes	szegyes	-	315	
188	2407	Liget	szegyes	szegyes	7	378	
189	2408	Liget	szegyes	szegyes	-	650	
190	2409	Liget	szegyes	szegyes	-	530	
191	2410	Liget	szegyes	szegyes	4	156	
192	2411	Liget	szegyes	szegyes	-	156	
193	2412	Mocsai	szegyes	szegyes	-	70	
194	2413	Mocsai	szegyes	szegyes	2	1654	
195	2414	Ret	szegyes	szegyes	6	670	
196	2415	Liget	szegyes	szegyes	-	156	
197	2416	Liget	szegyes	szegyes	-	156	
198	2417	Mocsai	szegyes	szegyes	3	470	
199	2418	Mocsai	szegyes	szegyes	6	1404	
200	2419	Mocsai	szegyes	szegyes	4	110	
201	2420	Ret	szegyes	szegyes	-	1304	
202	2421	Mocsai	szegyes	szegyes	-	1414	
203	2422	Mocsai	szegyes	szegyes	1	204	
204	2423	Ret	szegyes	szegyes	2	30	
205	2424	Mocsai	szegyes	szegyes	1	54	
206	2425	Ret	szegyes	szegyes	-	710	
207	2426	Ret	szegyes	szegyes	-	204	
208	2427	Mocsai	szegyes	szegyes	-	130	

10

Hely-
rajzi
szám

1500 Ft
holdakban

hold

ol

szé

szé

Hely-rajzi szám	Leírás	hold	ol	szé	szé
2455	Tanyasi utca Gyapóly puszta		244		
2456	Kör meggyarott		268		
2457	Legelő meggyarott		525		72
458	Legelő meggyarott		538		74
459	Legelő meggyarott		569		
460	Legelő meggyarott		569		
461	Pranta meggyarott	23	1544	9	66
462	Pranta meggyarott	1	349	7	20
	Összes terület 100 a. 20. 40 fel tiszta jövendelmivel				
463	Tanyasi utca Gyapóly puszta	1	690		
464	Tanyasi utca meggyarott	1	553		
	Összes terület 198 a. 20.				
465	Rom. káth. temető Gyapóly puszta		232		
466	Pranta meggyarott	14	560		
	Összes terület 415 a. 20. 1. 60 fel tiszta jövendelmivel				
467	Pranta Gyapóly puszta	6	619		
	Összes terület 415 a. 20. 29. 29. 29. 29. 10 fel tiszta jövendelmivel				
468	Pranta Gyapóly puszta	14	560		
	Összes terület 415 a. 20. 1. 60 fel tiszta jövendelmivel				
469	Pranta Gyapóly puszta	14	560		
	Összes terület 415 a. 20. 1. 60 fel tiszta jövendelmivel				
470	Pranta Gyapóly puszta	14	560		
	Összes terület 415 a. 20. 1. 60 fel tiszta jövendelmivel				
471	Pranta Gyapóly puszta	14	560		
	Összes terület 415 a. 20. 1. 60 fel tiszta jövendelmivel				
472	Pranta Gyapóly puszta	14	560		
	Összes terület 415 a. 20. 1. 60 fel tiszta jövendelmivel				
473	Pranta Gyapóly puszta	14	560		
	Összes terület 415 a. 20. 1. 60 fel tiszta jövendelmivel				
474	Pranta Gyapóly puszta	14	560		
	Összes terület 415 a. 20. 1. 60 fel tiszta jövendelmivel				
475	Pranta Gyapóly puszta	14	560		
	Összes terület 415 a. 20. 1. 60 fel tiszta jövendelmivel				
476	Pranta Gyapóly puszta	14	560		
	Összes terület 415 a. 20. 1. 60 fel tiszta jövendelmivel				
477	Pranta Gyapóly puszta	14	560		
	Összes terület 415 a. 20. 1. 60 fel tiszta jövendelmivel				
478	Pranta Gyapóly puszta	14	560		
	Összes terület 415 a. 20. 1. 60 fel tiszta jövendelmivel				
479	Pranta Gyapóly puszta	14	560		
	Összes terület 415 a. 20. 1. 60 fel tiszta jövendelmivel				
480	Pranta Gyapóly puszta	14	560		
	Összes terület 415 a. 20. 1. 60 fel tiszta jövendelmivel				

m.	rajzi szám	Kataszteri természet 1600 □ öles holdakban	Kataszteri természet 1600 □ öles holdakban		Kataszteri természet 1600 □ öles holdakban	
			hold	□ öl	for. kor.	kr. fill.
8	2479	Szántó a gyantolypusztán	98	969	139	54
9	2480	Legelő	1	503	-	78
0	2481	Moosvár	-	1266	-	-
1	2482	Moosvár	-	519	-	-
2	2483	Moosvár	-	1115	-	-
3	2484	Legelő	119	680	195	06
4	2485	Tanyai út	2	208	-	-
5	2486	Tanyai út	-	68	-	-
6	2487	Legelő	8	559	15	04
7	2488	Szántó	7	776	56	14
8	2489	Legelő	31	1496	109	68
9	2490	Szántó	30	817	274	60
0	2491	Moosvár	-	1043	-	-
1	2492	Rét	17	1500	43	06
2	2493	Legelő	4	1142	3	76
3	2494	Szántó	5	335	15	22
4	2495	Szántó	4	918	37	72
5	2496	Szántó	29	792	243	32
6	2497	Legelő	2	1047	5	84
7	2498	Rét	36	486	243	14
8	2499	Rét	6	42	21	10
9	2500	Szántó	22	1051	109	92
0	2501	Legelő	3	837	2	62
1	2502	Rét	4	505	33	22
2	2503	Legelő	3	918	7	94
3	2504	Szántó	19	173	17	56
4	2505	Legelő	-	173	-	26
5	2506	Szántó	45	939	46	54
6	2507	Rét	1	57	-	-
7	2508	Moosvár	-	1035	-	-
8	2509	Szántó	-	-	-	-

Region

B 10

B. 17-19

B 10

B 10

B 10

M

B 10

Jegyző

	Kataszteri termétek 1600 □ öles holdakban	Adó- kataszteri tisztá jövedelem		
		hold	□ öl	Kor.
D 510 Rét a Gyapoly pusztán szőlő	5	742	42	08
Rét ugyanott szőlő	2	1272	6	72
Rét ugyanott szőlő	-	843	1	26
Köböl szőlő 838 □ öl 1 Kor. 26 fill tisztá jövedelemmel				
Mocsár a Gyapoly pusztán szőlő	6	39	-	-
Rét ugyanott	19	808	130	70
Köböl szőlő 19 hold 613 □ öl 129 Kor. 94 fill tisztá jövedelemmel				
Prató a Gyapoly pusztán	60	228	496	16
Köböl szőlő 21 hold 1413 □ öl 180 Kor. 2 fill tisztá jövedelemmel				
Ligető a Gyapoly pusztán szőlő	-	489	-	66
Mocsár ugyanott	-	594	-	-
Köböl szőlő 554 □ öl				
Mocsár a Gyapoly pusztán szőlő	7	1424	-	-
Mocsár ugyanott szőlő	-	1479	-	-
Mocsár ugyanott szőlő	1	1112	-	-
Mocsár ugyanott szőlő	-	1108	-	-
Ligető ugyanott szőlő	35	1229	21	46
Prató ugyanott	61	449	118	44
Köböl szőlő 10 hold 1224 □ öl 113 Kor. 92 fill tisztá jövedelemmel				
Prató tanyánál a Gyapoly pusztán	1	1024	-	-
Köböl szőlő 1 hold 832 □ öl				
Rét a Gyapoly pusztán szőlő	2	1496	7	04
527 Mocsár ugyanott szőlő	4	1290	9	60
528 Mocsár ugyanott szőlő	4	85	-	-
20 Mocsár ugyanott szőlő	17	629	80	-
24 hold 702 □ öl 6 Kor. Mocsár ugyanott	26	59	705	34

B. 18-19

B. 18-19

B. 18-19

szám	leírás	Kataszteri terület 1000 öles holdakban		Adó- kataszteri tisztá jövedelem	
		hold	öles	öles	öles
58	2581 Legelő a Gyapoly pusztán szén				
61	2582 Szántó ugyanott	103	1494	974	38
	Ebből szén 80 hold 1564 öles 759 kor 14 fillér tiszta jövedelemmel				
62	2583 Szántó a Gyapoly pusztán	-	434	1	62
	Ebből szén 274 öles 1 kor 02 fillér tisztá jövedelemmel				
63	2584 Szántó a Gyapoly pusztán szén	-	115	-	42
	2585 Szántó ugyanott szén	3	928	37	60
25	2586 Szántó ugyanott szén	-	122	-	46
66	2587 Szántó ugyanott szén	18	888	167	-
67	2588 Nádas ugyanott szén	2	669	-	-
	2589 Nádas ugyanott szén	-	655	-	-
	2590 Nádas ugyanott szén	3	1000	-	-
	2591 Réti ugyanott szén	4	1114	6	-
	2592 Nádas ugyanott szén	1	1114	8	-
	2593 Legelő ugyanott szén	-	483	-	-
	2594 Réti ugyanott szén	-	1232	10	-
	2595 Szántó ugyanott szén	3	502	35	-
3	2596 Mocsár ugyanott szén	-	640	-	-
10	2597 Nádas ugyanott szén	28	954	176	-
77	2598 Réti ugyanott szén	-	577	-	-
78	2599 Úti ugyanott szén	-	577	-	-
	2600 Szántó ugyanott szén	12	1362	115	66
	2601 Réti ugyanott szén	-	342	-	52
	2602 Legelő ugyanott szén	12	1568	28	56
	2603 Legelő ugyanott szén	-	1021	-	46
283	2670 Szántó ugyanott	-	480	-	31
	2671 Szántó ugyanott	-	000	-	-
	2672 Szántó ugyanott	-	000	-	-
26	2677 Szántó ugyanott	-	000	-	-

B. 18-19

B

szám

Kataszteri
érték
1000-
forintos
holdakban

Ado-
kataszteri
haszná-
jévédelem

Jé

hold öf. for. fill

388	2672	Országos Magyar Államkassza	1084	-	-
389	2680	Központok	310	-	-
390	2681	Központok	337	-	-
391	2682	Központok	260	-	-
392	2683	Központok	660	-	-
393	2684	Központok	439	-	-

B. 18-19
B. 18-19
B. 18-19
B. 18-19

Reményházi
Községi Hivatal

394	2685	Nádasszonyok	300	11	16
395	2686	Nádasszonyok	1837	8	18
396	2687	Nádasszonyok	851	29	36
397	2688	Nádasszonyok	1247	77	74
398	2689	Nádasszonyok	247	28	28
399	2690	Nádasszonyok	469	139	20
400	2691	Nádasszonyok	284	41	41
401	2692	Nádasszonyok	1078	15	15
402	2693	Nádasszonyok	484	7	7
403	2694	Nádasszonyok	201	1	1
404	2695	Nádasszonyok	137	4	4
405	2696	Nádasszonyok	549	7	7
406	2697	Nádasszonyok	1383	8	8
407	2698	Nádasszonyok	337	2	2
408	2699	Nádasszonyok	241	1	1
409	2700	Nádasszonyok	914	1	1
410	2701	Nádasszonyok	100	0	0
411	2702	Nádasszonyok	1210	2	2
412	2703	Nádasszonyok	104	1	1
413	2704	Nádasszonyok	1050	1	1
414	2705	Nádasszonyok	7	0	0
415	2706	Nádasszonyok	169	1	1
416	2707	Nádasszonyok	330	1	1
417	2708	Nádasszonyok	1340	1	1
418	2709	Nádasszonyok	260	1	1
419	2710	Nádasszonyok	118	1	1
420	2711	Nádasszonyok	60	1	1
421	2712	Nádasszonyok	288	1	1

1. 700. 2579/97
74. 624/97

B. 18-19

B. 18-19

B.

Hely rajzi szám	Fajta	Készlet levegővel Tömeg száma	Ár	
			1900	1901
2532	Pit. a Gyapoly pusztán	10	1071	
2533	Nádus	18	730	
2534	Nádus	1	121	3 10
2535	Nádus		507	50
Kelték a 12. okt. 14. fele között jövendelmények				
2536	Nádus a Gyapoly pusztán	8	793	
2537	Pit.	11	4416	54 08
Kelték a 12. okt. 1. fele 20. fele között jövendelmények				
2538	Nádus a Gyapoly pusztán		562	
2539	Pit.		401	1 20
2540	Tranta	20	1603	167 40
Kelték a 12. okt. 1. fele 20. fele között jövendelmények				
2541	Nádus a Gyapoly pusztán	1	400	50 50
2542	Pit.	8	1530	86 30
2543	Nádus	4	1571	117 24
2544	Pit.	1	1287	23 06
2545	Vedtölles		181	
2546	Kisváros	16	150	27 58
2547	Nádus	3	160	27
2548	Pit.	15	1097	61 62
2549	Tranta		1686	76 30
2550	Nádus	3	1171	57 72
2551	Pit.	14	1616	61 62
2552	Nádus		1007	
2553	Tranta	3	1171	

3 18-19

3 18-

3 18

of 1)

funduare

Comuna Roșiori

A) Foaia de avere

117

Ston	Număru. topografic	Descriere	Măsura de suprafață cadastrală în jughere de 1600 stângini □		Notă
			jugăr	stângini □	
1	2188/1	Sec. de apă în Insula Armen Mic	—	1140	820
2	2188/2	Țolom	—	800	(2877) 2077
3	2188/3	Țolom	—	800	2877 m ²
4	2188/4	Țolom	—	800	
5	2188/5	Țolom	—	800	
6	2188/6	Țolom	—	800	+ 2877
7	250	Țolom	—	800	2877 m ²
8	2188/8	Țolom	—	800	
9	188/9	Țolom	—	800	820
10	2188/10	Țolom	—	800	5157 2150
11	2188/11	Țolom	—	800	820
12	2188/12	Țolom	—	800	2878 m ²
13	2188/13	Țolom	—	800	
14	2188/14	Țolom	—	800	
15	2188/15	Țolom	—	800	
16	2188/16	Țolom	—	800	
17	2188/17	Țolom	—	800	
18	2188/18	Țolom	—	800	
19	2188/19	Țolom	—	800	
20	2188/20	Țolom	—	800	
21	2188/21	Țolom	—	800	
22	2188/22	Țolom	—	800	
23	2188/23	Țolom	—	800	
24	2188/24	Țolom	—	800	
25	2188/25	Țolom	—	800	
26	2188/26	Țolom	—	800	
27	2188/27	Țolom	—	800	
28	2188/28	Țolom	—	800	
29	2188/29	Țolom	—	800	
30	2188/30	Țolom	—	800	
31	2188/31	Țolom	—	800	
32	2188/32	Țolom	—	800	
33	2188/33	Țolom	—	800	
34	2188/34	Țolom	—	800	
35	2188/35	Țolom	—	800	
36	2188/36	Țolom	—	800	
37	2188/37	Țolom	—	800	
38	2188/38	Țolom	—	800	
39	2188/39	Țolom	—	800	
40	2188/40	Țolom	—	800	
41	2188/41	Țolom	—	800	
42	2188/42	Țolom	—	800	
43	2188/43	Țolom	—	800	
44	2188/44	Țolom	—	800	
45	2188/45	Țolom	—	800	
46	2188/46	Țolom	—	800	
47	2188/47	Țolom	—	800	
48	2188/48	Țolom	—	800	
49	2188/49	Țolom	—	800	
50	2188/50	Țolom	—	800	
51	2188/51	Țolom	—	800	
52	2188/52	Țolom	—	800	
53	2188/53	Țolom	—	800	
54	2188/54	Țolom	—	800	
55	2188/55	Țolom	—	800	
56	2188/56	Țolom	—	800	
57	2188/57	Țolom	—	800	
58	2188/58	Țolom	—	800	
59	2188/59	Țolom	—	800	
60	2188/60	Țolom	—	800	
61	2188/61	Țolom	—	800	
62	2188/62	Țolom	—	800	
63	2188/63	Țolom	—	800	
64	2188/64	Țolom	—	800	
65	2188/65	Țolom	—	800	
66	2188/66	Țolom	—	800	
67	2188/67	Țolom	—	800	
68	2188/68	Țolom	—	800	
69	2188/69	Țolom	—	800	
70	2188/70	Țolom	—	800	
71	2188/71	Țolom	—	800	
72	2188/72	Țolom	—	800	
73	2188/73	Țolom	—	800	
74	2188/74	Țolom	—	800	
75	2188/75	Țolom	—	800	
76	2188/76	Țolom	—	800	
77	2188/77	Țolom	—	800	
78	2188/78	Țolom	—	800	
79	2188/79	Țolom	—	800	
80	2188/80	Țolom	—	800	
81	2188/81	Țolom	—	800	
82	2188/82	Țolom	—	800	
83	2188/83	Țolom	—	800	
84	2188/84	Țolom	—	800	
85	2188/85	Țolom	—	800	
86	2188/86	Țolom	—	800	
87	2188/87	Țolom	—	800	
88	2188/88	Țolom	—	800	
89	2188/89	Țolom	—	800	
90	2188/90	Țolom	—	800	
91	2188/91	Țolom	—	800	
92	2188/92	Țolom	—	800	
93	2188/93	Țolom	—	800	
94	2188/94	Țolom	—	800	
95	2188/95	Țolom	—	800	
96	2188/96	Țolom	—	800	
97	2188/97	Țolom	—	800	
98	2188/98	Țolom	—	800	
99	2188/99	Țolom	—	800	
100	2188/100	Țolom	—	800	

o. 1.

Comuna Rosior

A) Foaia de avere

Numărul de ordine	Numărul topografic		Măsură de suprafață cadastrală în jughere de 1600 stângini □		Nota
			jugăr	stângini □	
450	2191/4	Loc de casă în Izabela Carmen mare	—	940	
451	2191/5	Țolom	—	940	
452	2191/6	Țolom	—	800	
453	2191/7	Țolom	—	800	
454	2191/8	Țolom	—	880	
455	2191/9	Țolom	—	880	
456	2191/10	Țolom	—	1130	
457	2191/11	Țolom	—	800	
458	2191/12	Țolom	—	800	
459	2191/13	Țolom	—	800	
460	2191/14	Țolom	—	800	
461	2191/15	Țolom	—	800	
462	2191/16	Țolom	—	800	
463	2191/17	Țolom	—	920	
464	2191/18	Țolom	—	920	
465	2193/2	Țolom	221 sup. B.994	840	
466	2193/3	Țolom	—	830	
467	2193/4	Țolom	B.774	800	
468	2193/5	Țolom	—	800	
469	2193/6	Țolom	—	800	
470	2193/7	Țolom	—	800	
471	2193/8	Țolom	—	800	
472	2193/9	Țolom	—	800	
473	2193/10	Țolom	—	800	
474	2193/11	Țolom	—	800	
475	2193/12	Țolom	—	800	
476	2193/13	Țolom	—	800	
477	2193/14	Țolom	—	800	
478	2193/15	Țolom	—	800	
479	2193/16	Țolom	—	800	
480	2193/17	Țolom	—	800	
481	2193/18	Țolom	—	800	
482	2193/19	Țolom	—	800	
483	2193/20	Țolom	—	800	
484	2193/21	Țolom	—	800	
485	2193/22	Țolom	—	800	
486	2193/23	Țolom	—	800	
487	2193/24	Țolom	—	800	
488	2193/25	Țolom	—	800	
489	2193/26	Țolom	—	800	
490	2193/27	Țolom	—	800	
491	2193/28	Țolom	—	800	
492	2193/29	Țolom	—	800	
493	2193/30	Țolom	—	800	
494	2193/31	Țolom	—	800	
495	2193/32	Țolom	—	800	
496	2193/33	Țolom	—	800	
497	2193/34	Țolom	—	800	
498	2193/35	Țolom	—	800	
499	2193/36	Țolom	—	800	
500	2193/37	Țolom	—	800	
501	2193/38	Țolom	—	800	
502	2193/39	Țolom	—	800	
503	2193/40	Țolom	—	800	
504	2193/41	Țolom	—	800	
505	2193/42	Țolom	—	800	
506	2193/43	Țolom	—	800	
507	2193/44	Țolom	—	800	
508	2193/45	Țolom	—	800	
509	2193/46	Țolom	—	800	
510	2193/47	Țolom	—	800	
511	2193/48	Țolom	—	800	
512	2193/49	Țolom	—	800	
513	2193/50	Țolom	—	800	

ii funduare

Comuna

Rosiori

A) Foaia de avere

Numarul topografic	Descriere	Măsura de suprafață cadastrală în jughere de 1600 stângini □		Nota
		jugăr	stângini □	
93/18	Loc de casă în pușta Deapoc	—	800	820
93/19	Țolom	—	1200	
93/20	Țolom	—	1200	
93/21	Țolom	—	800	
93/22	Țolom	—	800	
93/23	Țolom	—	800	
93/24	Țolom	—	800	
93/25	Țolom	—	800	
93/26	Țolom	—	800	
93/27	Țolom	—	800	
93/28	Țolom	—	800	1877
93/29	Țolom	—	800	1877
93/30	Țolom	—	800	1877
93/31	Țolom	—	800	1877
93/32	Țolom	—	800	1877
93/33	Țolom	—	800	1877
93/34	Țolom	—	800	1877
93/35	Țolom	—	800	1877
93/36	Țolom	—	800	1877
93/37	Țolom	—	800	1877
93/38	Țolom	—	800	1877
93/39	Țolom	—	800	1877
93/40	Țolom	—	800	1877
93/41	Țolom	—	800	1877
93/42	Țolom	—	800	1877
93/43	Țolom	—	800	1877
93/44	Țolom	—	800	1877
93/45	Țolom	—	800	1877
93/46	Țolom	—	800	1877
93/47	Țolom	—	800	1877
93/48	Țolom	—	800	1877
93/49	Țolom	—	800	1877
93/50	Țolom	—	800	1877
93/51	Țolom	—	800	1877
93/52	Țolom	—	800	1877
93/53	Țolom	—	800	1877
93/54	Țolom	—	800	1877
93/55	Țolom	—	800	1877
93/56	Țolom	—	800	1877
93/57	Țolom	—	800	1877
93/58	Țolom	—	800	1877
93/59	Țolom	—	800	1877
93/60	Țolom	—	800	1877
93/61	Țolom	—	800	1877
93/62	Țolom	—	800	1877
93/63	Țolom	—	800	1877
93/64	Țolom	—	800	1877
93/65	Țolom	—	800	1877
93/66	Țolom	—	800	1877
93/67	Țolom	—	800	1877
93/68	Țolom	—	800	1877
93/69	Țolom	—	800	1877
93/70	Țolom	—	800	1877
93/71	Țolom	—	800	1877
93/72	Țolom	—	800	1877
93/73	Țolom	—	800	1877
93/74	Țolom	—	800	1877
93/75	Țolom	—	800	1877
93/76	Țolom	—	800	1877
93/77	Țolom	—	800	1877
93/78	Țolom	—	800	1877
93/79	Țolom	—	800	1877
93/80	Țolom	—	800	1877
93/81	Țolom	—	800	1877
93/82	Țolom	—	800	1877
93/83	Țolom	—	800	1877
93/84	Țolom	—	800	1877
93/85	Țolom	—	800	1877
93/86	Țolom	—	800	1877
93/87	Țolom	—	800	1877
93/88	Țolom	—	800	1877
93/89	Țolom	—	800	1877
93/90	Țolom	—	800	1877
93/91	Țolom	—	800	1877
93/92	Țolom	—	800	1877
93/93	Țolom	—	800	1877
93/94	Țolom	—	800	1877
93/95	Țolom	—	800	1877
93/96	Țolom	—	800	1877
93/97	Țolom	—	800	1877
93/98	Țolom	—	800	1877
93/99	Țolom	—	800	1877
93/100	Țolom	—	800	1877

cu capota (B. 115-116) (B. 117-118)
cu casa (B. 130-131)

2. (2877) m²
rămânere

820

1877

1877

1877

1877

1877

1877

1877

1877

1877

1877

1877

1877

1877

1877

1877

1877

1877

1877

1877

1877

1877

1877

1877

A) Foaia de avere

22

Numărul de ordine	Numărul topografic	Descriere	Măsura de suprafață cadastrală jughere de 1600 stângini <input type="checkbox"/>		N. C.
			jugăr	stângini	
540	2201/1	Loc de casă în pusta Ștefan	—	800	2877
541	2201/2	Pășune " "	—	630	3224
542	2201/3	Loc de casă " "	—	250	R
543	2201/4	Loc de casă " "	—	750	
544 2201/5			800		
545 2201/6			800		
546 2201/7			800		
547	2201/8	Yolem	—	800	
548	2201/9	Yolem	—	800	
549	2201/10	Yolem cu clădire (R. 100)	—	800	
550	2201/11	Yolem cu clădire (R. 100)	—	800	
	2201/12	Yolem	—	800	
	2201/13	Yolem	—	740	
	2201/14	Yolem	—	800	
	2201/15	Yolem	—	800	
	2201/16	Yolem	—	790	
	2201/17	Yolem cu casă 1396	—	850	
	2201/18	Yolem cu casă 1315	—	770	
	2201/19	Yolem	—	770	
	2201/20	Yolem	—	730	
	2201/21	Yolem	—	800	
	2201/22	Yolem CPE 52791	—	800	
	2201/23	Yolem	—	800	
	2201/24	Yolem	—	800	
	2201/25	Yolem	—	800	
	2201/26	Yolem	—	800	
	2201/27	Yolem	—	800	
	2201/28	Yolem	—	800	
	2201/29	Yolem	—	800	
	2201/30	Yolem	—	800	

22

2201-119

A) Foaia de avere

mărul de ordine	Numărul topografic	Descriere	Măsura de suprafață cadastrală în jughere de 1600 stângini <input type="checkbox"/>		Notă
			jugăr	stângini <input type="checkbox"/>	
18	24006	Fânășu în Sângajă Ferma	3.	—	17264
19	24007	" "	3.	—	x17265 m
20	24008	" "	3.	90	1340
21	24009	" "	3.	—	17264
22	24010	" "	3.	—	17264
23	24011	" "	3.	—	17264
24	24012	" "	—	286	
25	24013	" "	2.	452	B20
26	24014	" "	1	68	
27	24015	" "	2	800	B20
28	24016	" "	2	800	B20
29	24017	" "	2	800	B20
30	24018	" "	2	800	B20
31	24019	" "	2	800	B20
32	24020	" "	2	800	B20
33	24021	" "	2	800	B20
34	24022	" "	3	—	B20
35	24023	" "	3	—	B20
36	24024	" "	3	—	B20
37	24025	" "	3	—	B20
38	24026	" "	3	—	B20
39	24027	" "	1	124	B20
40	24028	" "	—	890	
41	24029	" "	—	820	
42	24030	" "	—	440	
43	24031	" "	—	670	
44	24032	" "	—	—	

A) Foaia de avere

CF 1 Reșion

Măsura de supra-
față cadastrală în
jughere de 1600
stângini □

Notă

Numărul topografic	Descriere	Măsura de supra- față cadastrală în jughere de 1600 stângini □		Notă
		jugher	stangini	
696 24027	Frântă în Lămpăș ferma		570	
697 24028	Țolom		570	0.27
698 24029	Țolom		585	
699 24030	Țolom		260	
700 24031	Țolom		275	
701 24032	Frântă		275	
702 24033	Frântă		275	
703 24034	Frântă		275	
704 24035	Țolom		275	
705 24036	Țolom		275	
706 24037	Țolom		275	
707 24038	Țolom		275	
708 24039	Țolom		275	
709 24040	Țolom		275	
710 24041	Țolom		275	
711 24042	Țolom		275	
712 24043	Frântă		275	
713 24044	Țolom		275	
714 24045	Țolom		275	
715 24046	Țolom		275	
716 24047	Țolom		275	
717 24048	Țolom		275	
718 24049	Țolom		275	
719 24050	Țolom		275	
720 24051	Țolom		275	
721 24052	Țolom		275	
722 24053	Țolom		275	
723 24054	Țolom		275	
724 24055	Țolom		275	
725 24056	Țolom		275	
726 24057	Țolom		275	
727 24058	Țolom		275	
728 24059	Țolom		275	
729 24060	Țolom		275	
730 24061	Țolom		275	
731 24062	Țolom		275	
732 24063	Țolom		275	
733 24064	Țolom		275	
734 24065	Țolom		275	
735 24066	Țolom		275	
736 24067	Țolom		275	
737 24068	Țolom		275	
738 24069	Țolom		275	
739 24070	Țolom		275	
740 24071	Țolom		275	
741 24072	Țolom		275	
742 24073	Țolom		275	
743 24074	Țolom		275	
744 24075	Țolom		275	
745 24076	Țolom		275	
746 24077	Țolom		275	
747 24078	Țolom		275	
748 24079	Țolom		275	
749 24080	Țolom		275	
750 24081	Țolom		275	
751 24082	Țolom		275	
752 24083	Țolom		275	
753 24084	Țolom		275	
754 24085	Țolom		275	
755 24086	Țolom		275	
756 24087	Țolom		275	
757 24088	Țolom		275	
758 24089	Țolom		275	
759 24090	Țolom		275	
760 24091	Țolom		275	
761 24092	Țolom		275	
762 24093	Țolom		275	
763 24094	Țolom		275	
764 24095	Țolom		275	
765 24096	Țolom		275	
766 24097	Țolom		275	
767 24098	Țolom		275	
768 24099	Țolom		275	
769 24100	Țolom		275	
770 24101	Țolom		275	
771 24102	Țolom		275	
772 24103	Țolom		275	
773 24104	Țolom		275	
774 24105	Țolom		275	
775 24106	Țolom		275	
776 24107	Țolom		275	
777 24108	Țolom		275	
778 24109	Țolom		275	
779 24110	Țolom		275	
780 24111	Țolom		275	
781 24112	Țolom		275	
782 24113	Țolom		275	
783 24114	Țolom		275	
784 24115	Țolom		275	
785 24116	Țolom		275	
786 24117	Țolom		275	
787 24118	Țolom		275	
788 24119	Țolom		275	
789 24120	Țolom		275	
790 24121	Țolom		275	
791 24122	Țolom		275	
792 24123	Țolom		275	
793 24124	Țolom		275	
794 24125	Țolom		275	
795 24126	Țolom		275	
796 24127	Țolom		275	
797 24128	Țolom		275	
798 24129	Țolom		275	
799 24130	Țolom		275	
800 24131	Țolom		275	
801 24132	Țolom		275	
802 24133	Țolom		275	
803 24134	Țolom		275	
804 24135	Țolom		275	
805 24136	Țolom		275	
806 24137	Țolom		275	
807 24138	Țolom		275	
808 24139	Țolom		275	
809 24140	Țolom		275	
810 24141	Țolom		275	
811 24142	Țolom		275	
812 24143	Țolom		275	
813 24144	Țolom		275	
814 24145	Țolom		275	
815 24146	Țolom		275	
816 24147	Țolom		275	
817 24148	Țolom		275	
818 24149	Țolom		275	
819 24150	Țolom		275	
820 24151	Țolom		275	
821 24152	Țolom		275	
822 24153	Țolom		275	
823 24154	Țolom		275	
824 24155	Țolom		275	
825 24156	Țolom		275	
826 24157	Țolom		275	
827 24158	Țolom		275	
828 24159	Țolom		275	
829 24160	Țolom		275	
830 24161	Țolom		275	
831 24162	Țolom		275	
832 24163	Țolom		275	
833 24164	Țolom		275	
834 24165	Țolom		275	
835 24166	Țolom		275	
836 24167	Țolom		275	
837 24168	Țolom		275	
838 24169	Țolom		275	
839 24170	Țolom		275	
840 24171	Țolom		275	
841 24172	Țolom		275	
842 24173	Țolom		275	
843 24174	Țolom		275	
844 24175	Țolom		275	
845 24176	Țolom		275	
846 24177	Țolom		275	
847 24178	Țolom		275	
848 24179	Țolom		275	
849 24180	Țolom		275	
850 24181	Țolom		275	
851 24182	Țolom		275	
852 24183	Țolom		275	
853 24184	Țolom		275	
854 24185	Țolom		275	
855 24186	Țolom		275	
856 24187	Țolom		275	
857 24188	Țolom		275	
858 24189	Țolom		275	
859 24190	Țolom		275	
860 24191	Țolom		275	
861 24192	Țolom		275	
862 24193	Țolom		275	
863 24194	Țolom		275	
864 24195	Țolom		275	
865 24196	Țolom		275	
866 24197	Țolom		275	
867 24198	Țolom		275	
868 24199	Țolom		275	
869 24200	Țolom		275	
870 24201	Țolom		275	
871 24202	Țolom		275	
872 24203	Țolom		275	
873 24204	Țolom		275	
874 24205	Țolom		275	
875 24206	Țolom		275	
876 24207	Țolom		275	
877 24208	Țolom		275	
878 24209	Țolom		275	
879 24210	Țolom		275	
880 24211	Țolom		275	
881 24212	Țolom		275	
882 24213	Țolom		275	
883 24214	Țolom		275	
884 24215	Țolom		275	
885 24216	Țolom		275	
886 24217	Țolom		275	
887 24218	Țolom		275	
888 24219	Țolom		275	
889 24220	Țolom		275	
890 24221	Țolom		275	
891 24222	Țolom		275	
892 24223	Țolom		275	
893 24224	Țolom		275	
894 24225	Țolom		275	
895 24226	Țolom		275	
896 24227	Țolom		275	
897 24228	Țolom		275	
898 24229	Țolom		275	
899 24230	Țolom		275	
900 24231	Țolom		275	

8652

[Handwritten signature]

A) Foaia de avere

No	Descriere	Măsura de suprafață cadastrală în jughere de 1600 slângini □		Notă
		jugăr	slângini □	
1	Parcela în poartă Erel Vaghi Halaiș	4	1300	
2	"	1	250	
3	"	-	420	
4	"	-	260	
5	"	-	280	
6	"	-	265	
7	"	-	255	
8	"	-	240	
9	"	-	830	
10	"	-	425	
11	"	-	680	
12	"	-	570	
13	"	-	1085	
14	"	-	1060	3812
15	"	-	1250	
16	"	-	1450	
17	"	1	200	
18	"	-	900	
19	"	-	910	
20	Parcela în poartă Puștina nouă	1	1445	50952 m ²
21	"	1	800	14387
22	"	2	800	14387
23	"	2	800	14387
24	"	2	800	14387
25	"	1	110	
26	"	2	800	14387
27	"	2	800	14387

27

100

516

1000

A) Foaia de avere

28

Numărul de ordine	Numărul topografic		Măsura de suprafață cadastrală în jughere de 1600 stângini □		
			jugăr	stângini	
754	2415/4	Quadratura în partea Căminul Halas	2	800	14387
755	2415/5	Idem	2	800	14388
756	2415/6	Idem	2	800	14386
757	2415/7	Idem	1	122	6377
758	2418/1	Moriciu în partea Rucumul nou	2	1103	8172 = 154
759	2418/2	Moriciu	—	386	
760	2418/3	Făinaț	2	645	
761	2418/4	Făinaț	3	—	
762	2418/5	Făinaț	3	1726	
763	2418/6	Făinaț	3	—	
764	2418/7	Idem	3	—	
765	2418/8	Idem	1	483	
766	2419/1	Idem	1	1117	
767	2419/2	Idem	2	1100	
768	2419/3	Idem	3	—	
769	2419/4	Idem	3	—	
770	2419/5	Idem	3	—	
771	2419/6	Idem	3	—	
772	2419/7	Idem	3	—	
773	2419/8	Idem	3	—	
774	2419/9	Idem	1	155	
775	2421/1	Idem	—	300	
776	2421/2	Idem	—	326	
777	2426/1	Quadratura în partea Căminul Halas	2	986	1506
778	2426/2	Quadratura în partea Căminul Halas	2	800	1505
779	2426/3	Idem	2	800	
780	2426/4	Idem	2	800	14385
781	2426/5	Idem	2	800	14388
782	2426/6	Idem	1	1368	

funduare

Comuna

Rosiori

A) Foaia de avere

Trasat alături sub incidența art. 3 alin. (1) din Legea nr. 17/2014

29

Numărul topografic	Descriere	Măsura de suprafață cadastrală în jughere de 1600 stângini		Notă
		jugăr	stângini	
2426/7	crăstura în Portea drumul Linon	2	800	B20
2426/8	Yolem 8831 m	2	800	14386 mp
2426/9	Yolem "	2	800	15.386 mp
2426/10	Yolem	2	800	16389 mp
2426/11	Yolem "	2	800	14387 mp
2426/12	Yolem "	2	800	
2426/13	Yolem 1/116	2	800	B20 11510
2426/14	Yolem "	2	800	14387 mp
2426/15	Yolem "	2	366	12826
2435/3	Fărmec "	3	-	
2435/5	Fărmec crăstura	-	959	
2435/7	Fărmec "	3	-	
2435/8	Fărmec + 1063	3	-	
2435/9	Fărmec "	3	1264 mp	
2435/10	Fărmec "	3	1264 mp	
2435/11	Fărmec "	-	500	
2435/12	crăstura în poartă Cialanor	-	1332	
2435/13	Yolem "	1	797	
2435/14	Yolem "	2	800	B20
2435/15	Yolem "	2	800	
2435/16	Yolem 29	2	800	
2435/17	Yolem 29	2	800	14387
2435/18	Yolem top 2435/8	2	800	
2435/19	Yolem "	2	800	
2435/20	Yolem "	2	800	B20
2435/21	Yolem "	2	800	14387
2435/22	Yolem "	2	800	
2435/23	Yolem "	2	800	
2435/24	Yolem "	2	800	

A) Foaia de avere

Număr topos fic		Măsura de supra- față cadastrală în jughere de 1600 stângini □		Notă
		jugăr	stângini □	
2504/7	Austruina în puștata Noryy Glorau	2	—	R20
2504/8	Austruina	2	—	R20
2504/9	Yolem	2	—	R 11509 mp
2504/10	Yolem	2	—	R20
2504/11	Yolem	2	—	
2504/12	Yolem	2	—	R20
2504/13	Yolem	2	—	R20
2504/14	Yolem	2	—	R20
2504/15	Yolem	—	454	1632
2504/16	Yolem	—	339	
2504/17	Yolem	—	—	11509 mp
2504/18	Yolem	—	800	R20
2504/19	Yolem	—	800	R20
2504/20	Yolem	—	800	R20
2504/21	Yolem	—	800	R20
2504/22	Yolem	—	800	R20
2504/23	Yolem	—	800	R20
2504/24	Yolem	2	—	
2504/25	Yolem	2	—	11509 mp
2504/26	Yolem	2	—	11509 mp
2504/27	Yolem	2	—	2878
2504/28	Yolem	2	800	
2504/29	Yolem	2	800	
2504/30	Yolem	2	800	
2504/31	Yolem	2	800	
2504/32	Yolem	2	800	
2504/33	Yolem	2	800	
2504/34	Yolem	2	800	
2504/35	Yolem	2	800	
2504/36	Austruina în puștata Noryy Glorau	2	—	
2504/37	Austruina	2	—	
2504/38	Yolem	2	—	
2504/39	Yolem	2	—	
2504/40	Yolem	2	—	
2504/41	Yolem	2	—	
2504/42	Yolem	2	—	
2504/43	Yolem	2	—	
2504/44	Yolem	2	—	
2504/45	Yolem	2	—	
2504/46	Yolem	2	—	
2504/47	Yolem	2	—	
2504/48	Yolem	2	—	
2504/49	Yolem	2	—	
2504/50	Yolem	2	—	
2504/51	Yolem	2	—	
2504/52	Yolem	2	—	
2504/53	Yolem	2	—	
2504/54	Yolem	2	—	
2504/55	Yolem	2	—	
2504/56	Yolem	2	—	
2504/57	Yolem	2	—	
2504/58	Yolem	2	—	
2504/59	Yolem	2	—	
2504/60	Yolem	2	—	
2504/61	Yolem	2	—	
2504/62	Yolem	2	—	
2504/63	Yolem	2	—	
2504/64	Yolem	2	—	
2504/65	Yolem	2	—	
2504/66	Yolem	2	—	
2504/67	Yolem	2	—	
2504/68	Yolem	2	—	
2504/69	Yolem	2	—	
2504/70	Yolem	2	—	
2504/71	Yolem	2	—	
2504/72	Yolem	2	—	
2504/73	Yolem	2	—	
2504/74	Yolem	2	—	
2504/75	Yolem	2	—	
2504/76	Yolem	2	—	
2504/77	Yolem	2	—	
2504/78	Yolem	2	—	
2504/79	Yolem	2	—	
2504/80	Yolem	2	—	
2504/81	Yolem	2	—	
2504/82	Yolem	2	—	
2504/83	Yolem	2	—	
2504/84	Yolem	2	—	
2504/85	Yolem	2	—	
2504/86	Yolem	2	—	
2504/87	Yolem	2	—	
2504/88	Yolem	2	—	
2504/89	Yolem	2	—	
2504/90	Yolem	2	—	
2504/91	Yolem	2	—	
2504/92	Yolem	2	—	
2504/93	Yolem	2	—	
2504/94	Yolem	2	—	
2504/95	Yolem	2	—	
2504/96	Yolem	2	—	
2504/97	Yolem	2	—	
2504/98	Yolem	2	—	
2504/99	Yolem	2	—	
2504/100	Yolem	2	—	

A) Foaiă de avere

Numărul de ordine	Numărul topografic		Măsura de suprafață cadastrală în jughere de 1600 stângini □		No.
			jugăr	stângini □	
871	2504/11	avatura in postata Parocheis	2	800	14387
872	2504/12	Yolem	1	1229	820
873	2504/13	Yolem	2		15178
874	2505/1	Yolem	—	904	
875	2505/2	avatura in postata Noighi Haulas	2	800	820
876	2505/3	Yolem	1	996	9337 mp
877	2506	Yolem Fainat	1	724	853
878	2508/1	Yolem Fainat	—	890	
879	2508/2	Fainat	—	890	
880	2509/1	avatura in partea dintr-unul Linar	—	434	1561 mp
881	2509/2	avatura " Creș 52832 Romai	2	800	14388 mp
882	2509/3	avatura " " "	2	800	14386
883	2509/4	Yolem	2	800	863
884	2509/5	Yolem	2	800	
885	2509/6	Yolem	2	1930 mp	14386 mp
886	2509/7	Yolem	2	800	820
887	2509/8	Yolem	2	800	14386
888	2509/9	Yolem	2	800	
889	2509/10	Yolem	2	800	820
890	2509/11	Yolem	2	800	14386 mp
891	2509/12	Yolem	2	800	
892	2509/13	Yolem	2	800	
893	2509/14	Yolem topo 2509/14	2	800	14386
894	2509/15	Yolem	2	800	
895	2509/16	Yolem	2	800	14386
896	2509/17	Yolem	2	800	
897	2509/18	Yolem	2	800	R
898	2509/19	Yolem	2	800	
899	2509/20	Yolem	2	800	
900	2509/21	Yolem	2	800	

la
oc
ala
atocolu

No.

A) Foaia de avere

Numărul de ordine	Numărul topografic	Descrierea	Măsură de suprafață în foaie cadastrale în funcție de 1000 stăngiuți		Nota
			juga	stăngiuți	
		Parcela în grădina		200	2733
		Casa de casa "cu casa" (268)		800	2872
		Casa de casa cu casa în loc		800	2874
		Parcela în grădina în topografie		800	2875
		Parcela		800	2876
		Parcela		800	2877
		Parcela		800	2878
		Parcela		800	2879
		Parcela		800	2880
		Parcela		800	2881
		Parcela		800	2882
		Parcela		800	2883
		Parcela		800	2884
		Parcela		800	2885
		Parcela		800	2886
		Parcela		800	2887
		Parcela		800	2888
		Parcela		800	2889
		Parcela		800	2890
		Parcela		800	2891
		Parcela		800	2892
		Parcela		800	2893
		Parcela		800	2894
		Parcela		800	2895
		Parcela		800	2896
		Parcela		800	2897
		Parcela		800	2898
		Parcela		800	2899
		Parcela		800	2900
		Parcela		800	2901
		Parcela		800	2902
		Parcela		800	2903
		Parcela		800	2904
		Parcela		800	2905
		Parcela		800	2906
		Parcela		800	2907
		Parcela		800	2908
		Parcela		800	2909
		Parcela		800	2910
		Parcela		800	2911
		Parcela		800	2912
		Parcela		800	2913
		Parcela		800	2914
		Parcela		800	2915
		Parcela		800	2916
		Parcela		800	2917
		Parcela		800	2918
		Parcela		800	2919
		Parcela		800	2920
		Parcela		800	2921
		Parcela		800	2922
		Parcela		800	2923
		Parcela		800	2924
		Parcela		800	2925
		Parcela		800	2926
		Parcela		800	2927
		Parcela		800	2928
		Parcela		800	2929
		Parcela		800	2930
		Parcela		800	2931
		Parcela		800	2932
		Parcela		800	2933
		Parcela		800	2934
		Parcela		800	2935
		Parcela		800	2936
		Parcela		800	2937
		Parcela		800	2938
		Parcela		800	2939
		Parcela		800	2940
		Parcela		800	2941
		Parcela		800	2942
		Parcela		800	2943
		Parcela		800	2944
		Parcela		800	2945
		Parcela		800	2946
		Parcela		800	2947
		Parcela		800	2948
		Parcela		800	2949
		Parcela		800	2950
		Parcela		800	2951
		Parcela		800	2952
		Parcela		800	2953
		Parcela		800	2954
		Parcela		800	2955
		Parcela		800	2956
		Parcela		800	2957
		Parcela		800	2958
		Parcela		800	2959
		Parcela		800	2960
		Parcela		800	2961
		Parcela		800	2962
		Parcela		800	2963
		Parcela		800	2964
		Parcela		800	2965
		Parcela		800	2966
		Parcela		800	2967
		Parcela		800	2968
		Parcela		800	2969
		Parcela		800	2970
		Parcela		800	2971
		Parcela		800	2972
		Parcela		800	2973
		Parcela		800	2974
		Parcela		800	2975
		Parcela		800	2976
		Parcela		800	2977
		Parcela		800	2978
		Parcela		800	2979
		Parcela		800	2980
		Parcela		800	2981
		Parcela		800	2982
		Parcela		800	2983
		Parcela		800	2984
		Parcela		800	2985
		Parcela		800	2986
		Parcela		800	2987
		Parcela		800	2988
		Parcela		800	2989
		Parcela		800	2990
		Parcela		800	2991
		Parcela		800	2992
		Parcela		800	2993
		Parcela		800	2994
		Parcela		800	2995
		Parcela		800	2996
		Parcela		800	2997
		Parcela		800	2998
		Parcela		800	2999
		Parcela		800	3000

1987-1988 An. Rom. Greșes

1911
1912
1913
1914
1915
1916
1917
1918
1919
1920
1921
1922
1923
1924
1925
1926
1927
1928
1929
1930
1931
1932
1933
1934
1935
1936
1937
1938
1939
1940
1941
1942
1943
1944
1945
1946
1947
1948
1949
1950
1951
1952
1953
1954
1955
1956
1957
1958
1959
1960
1961
1962
1963
1964
1965
1966
1967
1968
1969
1970
1971
1972
1973
1974
1975
1976
1977
1978
1979
1980
1981
1982
1983
1984
1985
1986
1987
1988
1989
1990
1991
1992
1993
1994
1995
1996
1997
1998
1999
2000
2001
2002
2003
2004
2005
2006
2007
2008
2009
2010
2011
2012
2013
2014
2015
2016
2017
2018
2019
2020
2021
2022
2023
2024
2025

1911-1920

1921-1930

1931-1940

A) Foaia de avere

33

Numărul de ordine	Numărul topografic	Y	Măsura de suprafață cadastrală în jughere de 1600 stângini □		Notă
			jugăr	stângini □	
901	2509/22	Arătura în partea Drumul Tinari	2	800	
902	2509/23	Yolem	2	800	
903	2509/24	Yolem	2	800	
904	2509/25	Yolem	2	800	
905	2509/26	Yolem	2	800	
906	2511	Frământ în partea Muzei Ghilăș	1	590	2822
907	2512/1	Frământ	-	1148	
908	2512/2	Yolem	3	-	P20
909	2512/3	Yolem	3	-	
910	2512/4	Yolem	3	-	
911	2512/5	Yolem	1	325	P20
912	2514/1	Frământ în partea Raceteas	-	1385	
913	2514/2	Yolem	-	1385	
914	2514/3	Yolem	-	1593	
915	2514/4	Yolem	1	195	
916	2514/5	Yolem	1	1164	
917	2515/1	Yolem	3	-	
918	2515/2	Yolem	3	-	P20
919	2515/3	Yolem	3	-	
920	2515/4	Yolem	-	309	(13307) 619
921	2515/5	Yolem	3	(17984) 5640	(17269) 619
922	2515/6	Yolem	3	-	P20
923	2515/7	Yolem	3	-	
924	2515/8	Yolem	3	-	
925	2515/9	Yolem	3	-	17264
926	2515/10	Yolem	3	-	
927	2515/11	Yolem	3	-	P20
928	2515/12	Yolem	3	-	

2515/12 0260

A) Foaia de avere

34

Numărul de ordine	Numărul topografic		Măsura de suprafață cadastrală în jughere de 1600 stângini <input type="checkbox"/>		Notă
			jugăr	stângini <input type="checkbox"/>	
931	2516/2	Arstara în poartă N. N. Luteran	2	800	P20
932	2516/3	Yolem	2	800	
933	2516/4	Yolem	2	800	14387 mp (21579 mp) (12403 mp)
934	2516/5	Yolem 27193 mp	2	800	
935	2516/6	Yolem	2	800	
936	2516/7	Yolem	2	800	
937	2516/8	Yolem	2	800	P20
938	2516/9	Yolem	2	800	
939	2516/10	Yolem	2	800	P20
940	2516/12	Yolem	1	1496	
941	2516/13	Yolem	2	800	
942	2516/14	Yolem	2	800	P20
943	2516/15	Yolem	2	800	
946	2516/18	Yolem	2	800	14386
947	2516/19	Yolem	2	800	
948	2516/20	Yolem	2	800	P20
949	2516/21	Yolem	2	800	
950	2516/22	Yolem	2	800	P20
951	2516/23	Yolem	2	800	
952	2516/24	Yolem	2	800	P20
953	2519	Pășune în lanțul ferăstrău	2	204	
954	2521/1	Arstara în poartă Ghiond	2	1526	14322 (28122)
955	2521/2	Fănaț	2	444	
956	2523/1	Fănaț în poartă Lemnul Spânzurațoarei	2	1201	16102 mp (15652 mp)
957	2523/2	Fănaț în poartă Lemnul Spânzurațoarei	3	1416 mp	
958	2523/3	Fănaț în poartă Lemnul Spânzurațoarei	3	-	
959	2523/4	Yolem	3	-	
960	2523/5	Yolem	3	-	

A) Foaia de avere

Numarul de ordine	Numarul topografic		Măsura de suprafață cadastrală în jughere de 1600 slângini □		Notă
			jugăr	slângini □	
261	2523/6	Fânăci în postata Lemnul Spânzării	3	—	17265 17265. mpr
262	2523/7	Yolem	3	—	
	2523/8	Yolem	3	—	
	2523/9	Yolem	3	—	
	2523/10	Yolem	3	—	
	2523/11	Yolem	3	—	
4	2523/12	Yolem			
8	2524/1	Aratura	2	800	P20
9	2524/2	Aratura	2	800	P20
10	2524/3	Yolem	2	800	14316 mpr
11	2524/4	Yolem	2	800	P20
12	2524/5	Yolem	2	800	P20
13	2524/6	Yolem	2	800	
14	2524/7	Yolem	2	800	
15	2526/1	Aratura în postata (moula pisipasa)	—	774	
16	2526/2	Yolem	2	800	
17	2526/3	Yolem	2	800	P20
18	2526/4	Yolem	2	800	
19	2526/5	Yolem	2	800	14384
20	2526/6	Yolem	2	1026	
21	2524/1	Yolem Forestis	3	—	
22	2524/2	Fânăci în postata Ghisnea	—	1450	
23	2524/3	Fânăci în postata Ghisnea	—	647	
24	2524/4	Yolem	1	850	
25	2524/5	Yolem	—	210	
26	2524/6	Yolem	—	250	
27	2524/7	Yolem	—	350	

Fm. Roziori, Craiova

A) Foaia de avere

36

Numărul de ordine	Numărul topografic		Măsura de suprafață cadastrală în jughere de 1600 stângini <input type="checkbox"/>		Notă
			jugăr	stângini <input type="checkbox"/>	
991	2528/12	Trănit în poartă Ghicimă	—	760	
992	2528/13	Yolem	—	910	
993	2528/14	Yolem	—	660	
994	2528/1	Trănit în pustiu Alcapoi	3.	—	
995	2528/2	Yolem	3.	—	1555
996	2528/3	Yolem	3.	—	BE
997	2528/4	Yolem	3.	1260	17
998	2528/5	Yolem	3.	—	
999	2528/6	Yolem	1.	483	
1000	2529/1	Yolem	1	836	
1001	2529/2	Yolem	3.	—	P20
1002	2529/3	Yolem	3.	—	
1003	2529/4	Trănit în poartă Ghicimă	3.	—	
1004	2530/1	Arătură	2	282	
1005	2530/2	Yolem	2	1000	
1006	2530/3	Yolem	2	1000	P20
1007	2530/4	Yolem	2.	800	
1008	2530/5	Yolem	2.	800	
1009	2530/6	Yolem	2	800	P20
1010	2530/7	Yolem	2	800	14386 mp P25
1011	2530/8	Yolem	2	800	14386 mp P25
1012	2530/9	Yolem	2	800	P20
1013	2530/10	Yolem	2	800	
1014	2530/11	Yolem	2	800	
1015	2530/12	Yolem	1	1066	
1016	2532/1	Yolem	2	800	P20
1017	2532/2	Yolem	2	800	
1018	2532/3	Yolem	2	800	
1019	2532/4	Yolem	2	800	

A) Foaia de avere

Numărul de ordine	Numărul topografic		Măsura de suprafață cadastrală în jughere de 1600 stângini □		Notă
			jugăr	stângini □	
1022	2532/4	Yalem			
1023	2532/8	Yalem	2	800	14387 ~
1024	2532	Yalem	1	8185	
1025	2532	Yalem	1	800	
1026	2532/10	Yalem	2	800	
1027	2533/2	Yalem	18	730	
1028	2534	Yalem Făimant	1	623	
1029	2536/1	Făimant	2	1324	
1030	2538/1	Făimant	1	24	
1031	2538/2	Făimant	3	—	B20
1032	2532/3	Yalem	—	1424	5301 mp
1033	2538/4	Yalem	2	186	
1034	2538/5	Yalem	—	391	B20
1035	2540/1	Yalem	1	778	966 14984 mp
1036	2540/2	Yalem	2	800	14387 mp
1037	2540/3	Yalem	2	800	B20
1038	2540/4	Yalem	2	800	14387 mp
1039	2540/5	Yalem	2	800	14387 mp
1040	2540/6	Yalem	2	800	14387 mp
1041	2540/7	Yalem	2	800	14387 mp
1042	2540/8	Yalem	2	800	14387 mp
1043	2540/9	Yalem	2	800	14387 mp
	top 2540/10		2	800	14387 mp
	top 2540/11		2	800	14387 mp
			—	200	

A) Foaia de avere

38

Numărul de ordine	Numărul topografic	Descrierea	Măsura de suprafață cadastrală în jughere de 1600 stângini □		Nota
			jugăr	stângini □	
1051	2541/5	Fânuit în postata Ghisomai	—	380	
1052	2541/6	Golem	—	435	
1053	2541/7	Golem	—	520	
1054	2541/8	Golem	1	136	6243 mp
1055	2541/9	Golem	—	415	1492 mp
1056	2541/10	Golem	—	400	
1057	2541/11	Golem	—	940	
1058	2541/12	Golem	—	535	
1059	2541/13	Golem	—	480	
1060	2541/14	Golem	—	990	
1061	2541/15	Golem	—	480	
1062	2541/16	Golem	—	1100	
1063	2541/17	Golem	—	620	
1064	2541/18	Golem	—	425	
1065	2541/19	Golem	—	590	
1066	2541/20	Golem	—	100	
1067	2542/1	Avuțeni în postata Sarului alb	2	750	820
1068	2542/2	Golem	2	800	
1069	2542/3	Golem	2	800	
1070	2542/4	Golem	2	800	
1071	2542/5	Golem	2	988	1506
1072	2542/6	Golem	2	800	1485
1073	2542/7	Golem	2		
1074	2544/5	Trestie	3		
1075	2546/1	Golem	4		
1076	2546/2	Golem	4		

A) Foaia de avere

Numărul de ordine	Numărul topografic		Măsura de suprafață cadastrală în jughere de 1600 stângini <input type="checkbox"/>		Notă
			jugăr	stângini <input type="checkbox"/>	
1110	2551/8	Făinați în postata Verru	3.	—	P20
1111	2551/9	Yolem	3.	—	17205 mp
1112	2551/10	Yolem	3.	—	
1113	2551/11	Yolem	2	1000	P20
1114	2551/12	Aratura 52846	2.	11509	
1115	2551/13	Yolem	2	—	P20
1116	2551/14	Yolem	2.	—	P52
1117	2551/15	Yolem	2.	—	
1118	2551/16	Yolem 6200 mp	2.11.509 mp	—	11509
1119	2551/17	Yolem	2.	—	P20
1120	2551/18	Yolem	2.	—	
1121	2551/19	Aratura în postata (Mlostinara)	2.	—	
1122	2551/20	Yolem	2.	—	P20
1123	2551/21	Yolem	2.	—	
1124	2551/22	Yolem	2.	—	
1125	2551/23	Yolem	2.	—	
1126	2551/24	Yolem	2.	—	P20
1127	2551/25	Yolem	2.	—	11509 510
1128	2551/26	Yolem	2.	—	P20
1129	2551/27	Yolem	2.	—	
1130	2551/28	Yolem	1	810	
1131	2551/29	Yolem	—	284	
1132	2551/30	Yolem	2.	—	
1133	2551/31	Yolem	2	—	P20
1134	2551/32	Yolem	2	—	
1135	2551/33	Yolem	2	—	
1136	2551/34	Yolem	2	—	

la
școlul } Cămin funduare

No. 1.

Comuna Roziori

A) Foaia de avere

39

Numărul de ordine	Numărul topografic		Măsura de suprafață cadastrală în jughere de 1600 stângini □		Notă
			jugăr	stângini □	
1080	2546/10	Fânăit în postata Louului alb	—	425	1529 mp 5317 242 mp
1081	2546/11	Fânăit "	—	395	1421 mp 5317 175 mp
1082	2546/12	Yolem "	—	485	1744 mp 5317
1083	2546/13	Yolem "	—	420	1511 mp 5317
1084	2546/14	Yolem "	—	520	1870 mp 5317 175 mp
	2546/15	Yolem "	—	455	1636 mp 5317 270 mp
	2546/16	Yolem "	—	420	2590 mp 5317
	2546/17	Fânăit în postata Verușii	—	800	2877 mp 5317 1028 mp
88	2546/18	Yolem "	—	870	2769 mp 5317 73 mp
89	2546/19	Yolem "	1	1050	3531 mp 5317
90	2546/20	Yolem "	1	30	5863 mp 5317
91	2546/21	Yolem "	—	600	2158 mp 5317
1092	2546/22	Yolem "	—	931	3328 mp 5317
1093	2546/23	Yolem "	—	620	2230 mp 5317
1094	2546/24	Yolem "	—	850	3057 5317
1095	2549/1	Yolem	2402 m	864	3162 5317
1096	2549/2	carătușă	2	800	3320 5317
1097	2549/3	carătușă	2	800	3320 5317
1098	2549/4	Yolem	2	800	3320 5317
1099	2549/5	Yolem	2	800	24385 5317
1100	2549/6	Yolem	2	800	3320 5317
1101	2549/7	Yolem	2	800	14386 mp 5317
1102	2549/8	Yolem	2	800	14386 mp 5317
1103	2549/9	Yolem	2	800	14386 mp 5317
1104	2549/10	Yolem	2	800	14386 mp 5317
1105	2549/11	Yolem	2	800	14386 mp 5317
		Yolem	1	1500	3320 5317
		Yolem	1	1500	3320 5317

Mășină
Fânăit
Fânăit
Fânăit



etc

A) Foaia de avere

42

Numărul de ordine	Numărul topografic		Măsura de suprafață cadastrală în jughere de 1600 stângini □		Notă
			jugăr	stângini □	
1180	2553/28	Arătură în poartă Verru	1	1151	
1181	2554/1	Yolem	-	534	1921 mp
1182	2554/2	Yolem	-2	800	1438 mp
1183	2554/3	Yolem	2	800	P20
1184	2554/4	Yolem	2	800	
1185	2554/5	Arătură în poartă Măstăvășari	2	800	
1186	2554/6	Yolem	2	800	
1187	2554/7	Yolem	2	800	
1188	2554/8	Yolem	2	800	
1189	2554/9	Yolem	2	800	
1180	2554/10	Yolem	2	800	
		Yolem	2	26	
		Yolem	1	1246	
1183	2555/1	Yolem	2	800	
1184	2555/2	Yolem	2	800	
1185	2555/3	Yolem	2	800	
1186	2555/4	Yolem	2	800	
1187	2555/5	Yolem	2	897	
1187	2556/1	Făinaț	-	1013	
1188	2556/2	Făinaț	-	235	
1189	2557/1	Yolem	-	1260	
1190	2557/2	Yolem	1	180	
1191	2557/3	Yolem	1	233	
1192	2557/4	Yolem	2	800	
1193	2563/1	Arătură în poartă Săinaș	2	800	
1194	2563/2	Arătură în poartă Săinaș	2	800	
1195	2563/3	Yolem	2	800	
1196	2563/4	Yolem	2	800	
1197	2563/5	Yolem	2	800	

a
colul } Cărții funduare

Comuna Posiore

A) Foaia de avere

Numărul de	Numărul topografic		Măsura de suprafață cadastrală în jughere de 1600 stângini □		Notă
			jugăr	stângini □	
1140	2553/40	Aratunul în prostota. Mlaștină uscată	2.	—	
1141	2553/41	Yolemi	2.	—	
1142	2553/42	Yolemi	2.	—	P20
1143	2553/43	Yolemi - 3265	2.	—	11509 sup.
1144	2553/44	Yolemi	2	—	P20
1145	2553/45	Yolemi	2	—	11509 sup.
1146	2553/46	Yolemi	2	—	11509 sup.
1147	2553/47	Yolemi	2	—	P20
1148	2553/48	Yolemi	2	—	11510 sup.
1149	2553/49	Yolemi	2	—	11510 sup.
	2553/50	Yolemi	2	—	11510 sup.
	2553/51	Yolemi	2	—	11510 sup.
1153	2553/53	Yolemi	2	—	P20
1154	2553/54	Yolemi	2	—	P20
1155	2553/55	Yolemi	2	—	P20
1156	2553/56	Yolemi	2	—	11510 sup.
1157	2553/57	Yolemi	2	—	P20
1158	2553/58	Yolemi	2	—	11509 sup. 5754
1159	2553/59	Yolemi	2	—	11509 sup. 533
	2553/60	Yolemi	2	—	
	2553/61	Yolemi	2	—	
	2553/62	Yolemi	2	—	
	2553/63	Yolemi	2	—	
	2553/64	Yolemi	2	—	
	2553/65	Yolemi	2	—	
	2553/66	Yolemi	2	—	
	2553/67	Yolemi	2	—	
	2553/68	Yolemi	2	—	
	2553/69	Yolemi	2	—	
	2553/70	Yolemi	2	—	

A) Foia de avere

43

Numărul de ordine	Numărul topografic		Măsura de suprafață cadastrală în jughere de 1600 stângini □		Noți
			jugăr	stângini □	
1201	2566/3	Aviația în parata Doamnei. Slab	1	1146	
1202	2566/4	Yolem	2	-	9977 mp
1203	2566/5	Yolem	2	-	12809
1204	2566/6	Yolem	2	-	R20
1205	2566/7	Yolem	2	-	
1206	2566/8	Yolem	2	-	
1207	2566/9	Yolem	2	-	R20
1208	2566/10	Yolem	2	-	11509 mp
1209	2566/11	Yolem	2	-	
1210	2566/12	Yolem	2	-	
1211	2566/13	Yolem	2	-	
1212	2566/14	Yolem	2	-	11509 mp
1213	2566/15	Yolem	2	-	28770
1214	2566/16	Yolem	2	-	11509
1215	2566/17	Yolem	2	-	
1216	2566/18	Yolem	2	-	
1217	2566/19	Yolem	2	-	R52
1218	2566/20	Yolem	2	-	R20
1219	2566/21	Yolem	2	-	11510 mp
1220	2566/22	Yolem	2	-	11509 mp
1221	2566/23	Yolem	2	-	R20
1222	2566/24	Yolem	2	-	11509 mp
1223	2566/25	Yolem	2	-	R148
1224	2566/26	Yolem	1	2620	6718 mp
1225	2566/27	Yolem	-	13320	
1226	2566/28	Yolem	2	-	
1227	2566/29	Yolem	2	-	
1228	2566/30	Yolem	2	-	R20
1229	2566/31	Yolem	2	-	11509

1921-1925-1910-1900

A) Foaia de avere

44

Numărul de ordine	Numărul topografic		Măsura de suprafață cadastrală în jughere de 1600 stângini □		N o t ă
			jugăr	stângini □	
1230	2566/32	Avutură în portata dinului slăci	2	-	
		Yolem	2	-	
	2566/33	Yolem	2	4509	
1233	2566/34	Yolem	2	-	11000 mp
1234	2566/35	Yolem	2	-	P20
1235	2566/36	Yolem	2	-	P20
1236	2566/37	Yolem	2	-	P20
1237	2566/38	Yolem	2	-	11000 P20
		Yolem	-	800	5000 P20
	2566/41	Yolem	-	800	6200
1240	2566/42	Yolem 5280	-	800	P20
1241	2566/43	Yolem	-	800	P20
1242	2566/44	Yolem	-	800	P20
	2566/45	Yolem	-	800	P20
1244	2566/46	Yolem	-	800	P20
1245	2566/47	Yolem	-	800	P20
1246	2566/48	Yolem	2	-	P20
1247	2566/49	Yolem	2	-	P20
1248	2566/50	Yolem	2	-	11500 mp
1249	2566/51	Yolem	2	-	P20
1250	2567/1	Porțel în portata Lincovani	1	1060	
1251	2567/2	Yolem	2	430	
1252	2567/3	Yolem	-	1522	
1253	2567/4	Yolem	1	870	
1254	2567/5	Yolem	1	124	6200 mp
		Yolem	2	532	P20
		Yolem	3	-	
1257	2567/8	Yolem	3	-	P20
		Yolem	3	-	
		Yolem	3	-	4100

A) Foaia de avere

Numărul de ordine	Numărul topografic		Măsura de suprafață cadastrală în jughere de 1600 stângini □		Notă
			jugăr	stângini □	
1260	2570/9	Hămat, irs punta Recei	3.	—	17265
1261	2570/10	Yolem	3.	—	P20
	2570/11	Yolem	3.	—	1706
1263	2570/12	Yolem	3.	—	P20
	2570/13	Yolem	—	—440	
1265	2570/16	Yolem	1	210	
1266	2570/17	Yolem	—	1010	
	2570/18	Yolem	1	1591	
	524	Chimic	2	320	P20
1269	2575/5	Yolem	1	—	5755cm
	2575/6	Yolem	1	—	5755cm
1272	2575/8	Yolem	4	—	23019cm
1273	2579/1	Yolem	1	953	
1274	2579/2	Yolem	3.	—	P20
1275	2579/3	Yolem	3.	—	
1276	2579/4	Yolem	3.	—	P20
1277	2579/5	Yolem	2.	803	11317
1278	2580/1	Yolem	3.	996	
1279	2581/1	Yolem	3.	—	
1280	2581/2	Yolem	3.	—	
1281	2581/3	Yolem	3.	—	
1283	2581/5	Yolem	3.	—	
1284	2581/6	Yolem	3.	—	
1285	2581/7	Yolem	3.	—	
1286	2581/8	Yolem	3.	—	

A) Foaia de avere

77

Numărul ordine	Numărul topografic	Descriere	Măsura de suprafață cadastrală în jughere de 1600 stângini <input type="checkbox"/>		Notă
			jugăr	stângini <input type="checkbox"/>	
2582/6		Arătură în pustoaie Grădina	2	800	B20
2582/7		Yolem	2	800	
2582/8		Yolem	2	800	
2582/9		Yolem	2	800	
2582/10		Yolem	2	800	
2582/11		Yolem	2	800	14388
2582/12		Yolem	2	800	14388
2582/13		Yolem	2	800	B20
2582/14		Yolem	2	800	14388 up
2582/15		Yolem	2	800	
2582/16		Yolem	2	800	
2582/17		Yolem	2	800	
2582/18		Yolem	2	800	
2582/19		Yolem	2	800	
2582/20		Yolem	2	800	
2582/21		Yolem	2	800	
2582/22		Yolem	2	800	
2582/23		Yolem	2	800	
2582/24		Yolem	2	800	
2582/25		Yolem	2	800	
2582/26		Yolem	2	800	
2582/27		Yolem	2	800	
2582/28		Yolem	2	800	
2582/29		Yolem	2	800	
2582/30		Yolem	2	800	
2582/31		Yolem	2	800	
2582/32		Yolem	2	800	
2582/33		Yolem	2	800	
2582/34		Yolem	2	800	
2582/35		Yolem	2	800	
2582/36		Yolem	2	800	
2582/37		Yolem	2	800	
2582/38		Yolem	2	800	
2582/39		Yolem	2	800	
2582/40		Yolem	2	800	
2582/41		Yolem	2	800	
2582/42		Yolem	2	800	
2582/43		Yolem	2	800	
2582/44		Yolem	2	800	
2582/45		Yolem	2	800	
2582/46		Yolem	2	800	
2582/47		Yolem	2	800	
2582/48		Yolem	2	800	
2582/49		Yolem	2	800	
2582/50		Yolem	2	800	
2582/51		Yolem	2	800	
2582/52		Yolem	2	800	
2582/53		Yolem	2	800	
2582/54		Yolem	2	800	
2582/55		Yolem	2	800	
2582/56		Yolem	2	800	
2582/57		Yolem	2	800	
2582/58		Yolem	2	800	
2582/59		Yolem	2	800	
2582/60		Yolem	2	800	
2582/61		Yolem	2	800	
2582/62		Yolem	2	800	
2582/63		Yolem	2	800	
2582/64		Yolem	2	800	
2582/65		Yolem	2	800	
2582/66		Yolem	2	800	
2582/67		Yolem	2	800	
2582/68		Yolem	2	800	
2582/69		Yolem	2	800	
2582/70		Yolem	2	800	
2582/71		Yolem	2	800	
2582/72		Yolem	2	800	
2582/73		Yolem	2	800	
2582/74		Yolem	2	800	
2582/75		Yolem	2	800	
2582/76		Yolem	2	800	
2582/77		Yolem	2	800	
2582/78		Yolem	2	800	
2582/79		Yolem	2	800	
2582/80		Yolem	2	800	
2582/81		Yolem	2	800	
2582/82		Yolem	2	800	
2582/83		Yolem	2	800	
2582/84		Yolem	2	800	
2582/85		Yolem	2	800	
2582/86		Yolem	2	800	
2582/87		Yolem	2	800	
2582/88		Yolem	2	800	
2582/89		Yolem	2	800	
2582/90		Yolem	2	800	
2582/91		Yolem	2	800	
2582/92		Yolem	2	800	
2582/93		Yolem	2	800	
2582/94		Yolem	2	800	
2582/95		Yolem	2	800	
2582/96		Yolem	2	800	
2582/97		Yolem	2	800	
2582/98		Yolem	2	800	
2582/99		Yolem	2	800	
2582/100		Yolem	2	800	

P. P. P. Grădina

A) Foaia de avere

48

Numărul de ordine	Numărul topografic		Măsura de suprafață cadastrală în jughere de 1600 stângini □		Notă
			jugăr	stângini □	
1346	2593/10	Făncuș, în poartă Silerolei	—	700	
1347	2593/11	Yolem	—	1105	
1348	2593/12	Yolem	—	535	
1349	2593/13	Yolem	—	505	
1350	2593/14	Yolem	—	1020	
1351	2593/15	Yolem	—	495	
1352	2593/16	Yolem	—	505	
		Yolem	—	485	
		Yolem	—	1255	
1355	2593/19	Yolem	—	515	
1356	2593/20	Yolem	—	515	
1357	2593/21	Yolem	—	515	
1358	2593/22	Yolem	—	585	
1359	2593/23	Yolem	—	495	
1360	2593/24	Yolem	—	690	
1361	2593/25	Yolem	—	575	
1362	2593/26	Yolem	1	252	
1363	2593/27	Yolem	—	1280	
1364	2593/28	Yolem	—	1295	
1365	2593/29	Yolem	—	1345	
1366	2593/30	Yolem	—	920	
1367	2593/31	Yolem	—	330	
1368	2593/32	Yolem	—	1000	
1369	2593/33	Yolem	1	490	
1370	2593/34	Yolem	1	15	
1371	2593/35	Yolem	—	330	
1372	2593/36	Yolem	1	632	
		Yolem	1	443	

Seria
Protocolul

Cărții funduare

Comuna _____

A) Foaia de avere

Măsura de supra-
față cadastrală de
jughere de 1600
stângini

jugăr	stângini <input type="checkbox"/>
-------	--------------------------------------

52

